



Paysage, fusain sur papier, 56 x 152 cm, 2015

Jean-François Baudé

Dessins et monotypes

Exposition du 29 mars au 22 avril 2017

Dossier de presse

6, Cité de l'Ameublement — Paris 11
mail. univer@galerieuniver.com
tel. + 33 (0) 1 43 67 00 67
web. www.galerieuniver.com

galerie **UNIVER**
/ Colette Colla

Jean-François Baudé

Dessins et monotypes



Duo, monotype, 25 x 32 cm, 2014



Etroit impossible, monotype, 56 x 76 cm, 2016

« La lumière me donne à voir le monde comme au théâtre » dit Jean-François Baudé. Et pour capter cette lumière Baudé dessine et réalise des monotypes. Le monotype, est un procédé d'impression sans gravure qui produit un tirage unique. Il s'agit de « peindre » avec une encre grasse, sur un support non poreux comme, du métal ou du plexiglas. « La peinture » est ensuite passée sous presse sur un papier spécial qui reçoit l'épreuve, le monotype n'est pas une gravure au sens strict, mais une estampe. L'exposition présentera principalement des monotypes ainsi que des dessins au fusain et aura lieu du 29 mars au 22 avril 2017.

Vernissage

Jeudi 30 mars 2017 à partir de 18h 30
6 cité de l'ameublement - 75011 Paris
Exposition du 29 mars au 22 avril 2017
Du mercredi au samedi de 14h à 19h

Contact Presse Univer / Colette Colla

Colette Colla / Alexandre Fialho
tel. + 33 (0) 1 43 67 00 67
mail. univer@galerieuniver.com

galerie **UNIVER**
/ Colette Colla

« Grand vent de noir »

Texte par Perrine Lorne

Noir

Noir qui fuit, qui fuit nu
Froissé de nudité
Qui fuit dans sa pénombre
Et demande vapeur
Et repos, à son ombre

Un noir et trop d'éclat et l'or est fatigué
Voudrait fantôme pour croire
Voudrait fantôme pour voir
Mieux son ombre s'élancer

Noir qui voudrait douceur
Et demande par bouffées
Paysage de repos, paysage où rêver
Plus grande errance de Terre
Sans limite d'hémisphère

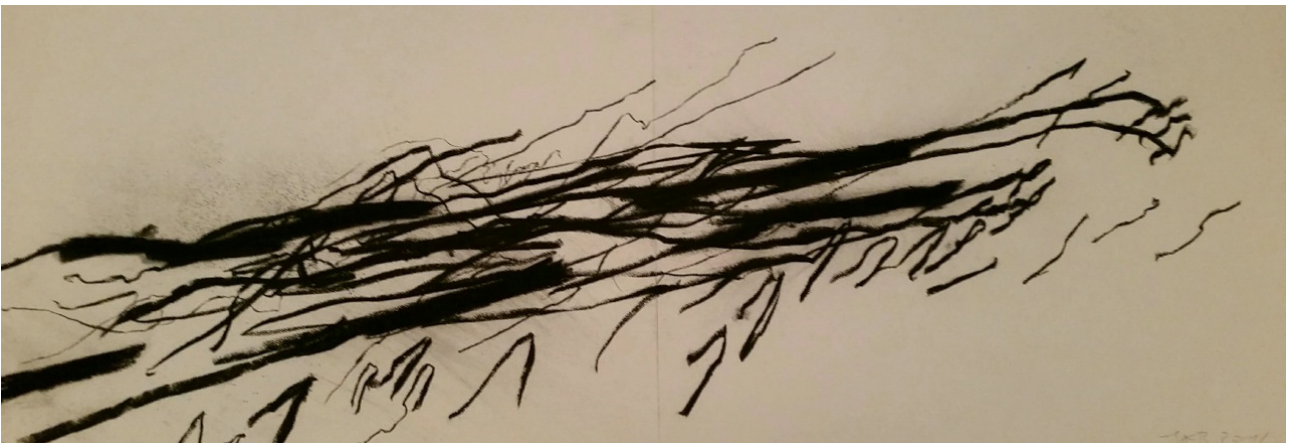
Une lenteur et le fantôme du noir
Recherche paysage
Recherche ventilation
Ne veut plus trace du monde
Voudrait bien toucher ciel
Et voudrait se poser
Et cherche aération



Entre, fusain sur papier, 56 x 152 cm, 2015

Une lenteur et le fantôme du noir
Marche vers sa couleur
Dans des pas qui la fuient
Ras-le-bol
Ras-le bol et le noir en a marre
D'éclairer par ténèbres, de gicler par étrons
De faire peur à la nuit
De colorer nos chiasses, nos peurs et nos
tartines d'escarres.

Une lenteur et le noir est lassé
Recherche paysage
Paysage de repos, paysage où rêver
Noir qui voudrait douceur
Voudrait bien toucher ciel
Et voudrait s'aérer
Noir qui voudrait douceur
Et demande pigment
Demande pigment au vent
Et coule dans sa noirceur
Pour disperser dans l'air
Son ombre éparpillée



Energie végétale 1, fusain sur papier, 56 x 152 cm, 2017



Energie végétale 2, fusain sur papier, 56 x 152 cm, 2017



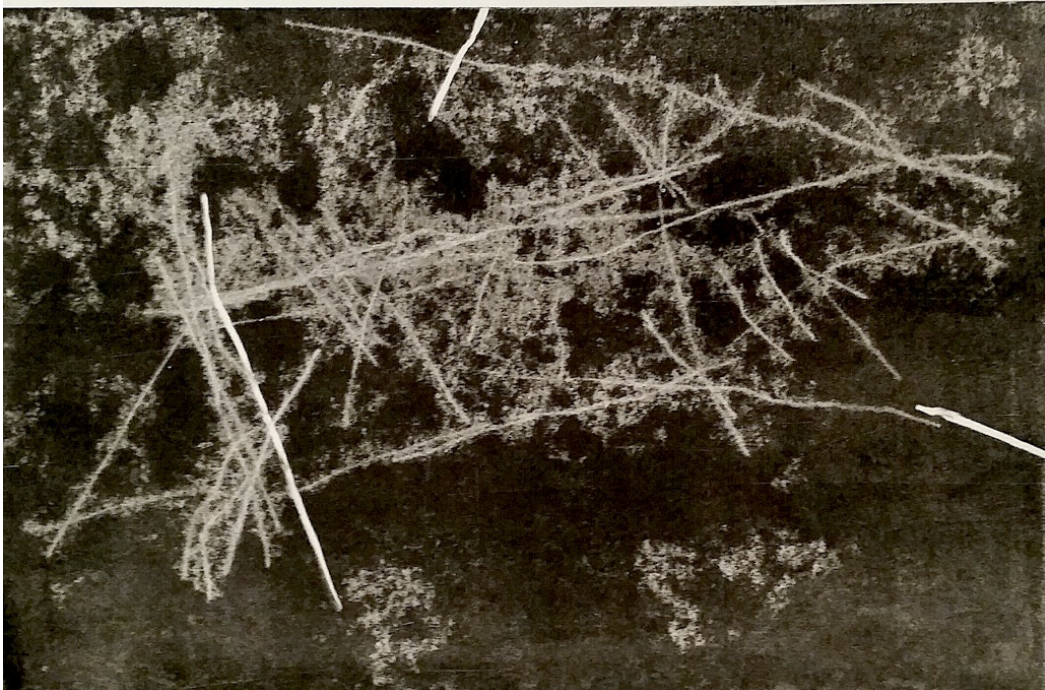
La pierre rouge, monotype, 33 x 25 cm, 2016



Posée là, monotype, 56 x 76 cm, 2016



La pierre 1, monotype, 33 x 25 cm, 2015



Trace du possible, monotype, 76 x 56 cm, 2016

Jean-François Baudé

Une sélection d'expositions

Jean-François Baudé : plasticien, scénographe

Études artistiques :

Beaux-arts de Douai.

Diplômé de l'École Nationale Supérieure des Arts Décoratifs, Paris.

Enseignement :

École des Beaux Arts d'Abidjan

École Nationale Supérieure du Paysage de Versailles

Centre Pompidou

Scénographie :

Chef décorateur et scénographe d'une série de parcours "A la découverte des cultures du monde" Dans le cadre d'EUneART-Réseau Européen des organisations Artistiques pour l'enfance et la jeunesse, en France, en Suède, en Espagne, et en partenariat avec le théâtre O-Bando au Portugal.

Plasticien :

Son oeuvre, dessins et monotypes, est représentée dans la galerie Univers à Paris et la galerie L'espace du dedans à Lille.

Il travaille actuellement pour le centre d'art de Kerguéhennec, et avec l'Opéra Studio de Genève, Europa Musa Académie.

- | | |
|------|--|
| 1986 | Centre Georges Pompidou Atelier des Enfants, Habiter la lumière. (Installation) |
| 1999 | L'art dans les chapelles. Bretagne (Encre de Chine)
L'air rouillé : Photos, noir et blanc. (Land Art) Paris |
| 2003 | Galerie Idées d'artistes Paris 75004. (Dessins) |
| 2004 | Galerie Prodomus Paris 75011. (Dessins, peinture) |
| 2005 | Galerie Idées d'artistes Paris 75004. (Dessins) |
| 2006 | Galerie Idées d'artistes Paris 75004. (L'œuvre au noir) |
| 2009 | Exposition collective Louveciennes |
| 2011 | Exposition personnel Louveciennes |
| 2012 | Exposition collective, collection Gautier/Bouthier, Clamart |
| 2014 | Galerie Univer, Paris: (dessins, monotypes) |
| 2015 | Galerie l'espace du dedans Lille, art up ! Foire d'art contemporain
Exposition collective Duplex Paris-Berlin |
| 2016 | Exposition galerie L'Espace du Dedans Lille
Exposition « Sur les traces de Kiki Dimoula », Athènes |

La Galerie Univer / Colette Colla

La Galerie Univer / Colette Colla s'est installée en 2006 à Faidherbe-Chaligny dans l'est parisien. Espace lumineux et spacieux, organisé autour d'un patio ouvert aux visiteurs, la galerie Univer est un lieu ouvert et accueillant, où les artistes exposés affichent leurs empreintes et leurs regards du monde. Peintures, sculptures, gravures et estampes, photographies : aucune école ne s'impose, aucune technique ou thématique particulière ne guident les choix de Colette Colla plutôt à la recherche d'un art qui s'inscrit dans le mouvement et dans la pensée d'un art engagé. Chaque année trois à quatre grandes expositions sont montrées, et en parallèle, des accrochages permettent de découvrir un grand nombre d'artistes.

Parmi les artistes présentés à la Galerie Univer / Colette Colla figurent entre-autres Marinette Cueco, Marc Ronet, Monique Tello, Pierre-Marc de Biasi, Michel Haas, Gilles Teboul, Joseph Choï, Antonio Segui, Leandro Berra, Gilles Molinier, François Jalain, Carol Munder, Jean-Pierre Pincemin, James Coignard, Gérard Titus-Carmel, Judith Baudinet...



Vernissage

Jeudi 30 mars 2017

Exposition du 29 mars au 22 avril 2017

Du mercredi au samedi de 14h à 19h

Contact Presse Univer / Colette Colla

Colette Colla / Alexandre Fialho

tel. + 33 (0) 1 43 67 00 67

mail. univer@galerieuniver.com

web. www.galerieuniver.com

galerie **UNIVER**
/ Colette Colla